



# 地域ささえあいサポーター養成講座 参加者募集!

～小さな役割からはじめる地域のささえあい

コミュニティナースの視点で見つける、地域の力をつなぐ参加の入口～



## 8月19日(水)

受付

13:00～

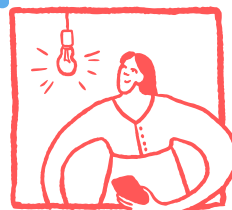
開講時間

13:30～15:00



会場：度会町保健センター 集団検診室

「ささえあい活動ってどんなの?」「難しくない?」など、地域でのささえあい活動をしてみたい方や少し知ってみたいという方の素朴な疑問にお応えします。また、地域で安心して暮らしていくために、小さなことからできることを一緒に考えてみませんか?誰もが安心して過ごすことができるあたたかいまちづくりのきっかけや活動について学んでみましょう!ご友人同士、誘い合ってお気軽にご参加ください。心よりお待ちしております♪



## 対象

町内在住で地域でのボランティア活動に関心のある16歳以上の方

## 講師

夏目 文絵 氏

「一般社団法人kinari代表理事、桐林館喫茶室【筆談カフェ】代表。看護師(コミュニティナース)、手話通訳者。桑名市出身、いなべ市在住。

高校時代に手話と出会い、医療・福祉・教育分野での経験を経て、2020年に法人を設立。同年、三重県いなべ市で筆談カフェを開業。筆談や手話を活用した対話の場づくりや、企業・学校・自治体向けの研修・ワークショップを行う。京都芸術大学大学院修了、芸術修士(MFA)」

★参加費無料★

★定員★  
30名程度

申込締切：8月5日(水)



申込・お問い合わせ先

度会町社会福祉協議会

〒516-2103 度会町棚橋1202

☎：0596-62-1117

(担当：なかつよしみ)



参加申込QRコード